

3M Safety Walk^{MR}

Cintas Antideslizantes

AGENCIA.MANITOBA.COM

Fácil de aplicar

Asegúrese de que la superficie esté limpia, seca, pareja y por encima de las temperaturas mínimas de aplicación.



1 Limpie el área con agua y jabón para remover grasa y polvo. Enjuague completamente y deje secar.



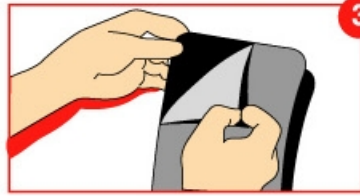
4 Aplique el resto de la cinta, tirando gradualmente del revestidor y presionando sobre la cinta. Use un rodillo de goma para proveer una unión más firme.



2 Para superficies porosas (como madera al natural o concreto) aplique el Primer 3M Safety Walk^{MR} con pincel en el área exacta donde desea colocar la cinta. Luego, deje que el Primer seque.



5 Únicamente para Parches Conformables 3M Safety Walk^{MR}, use un mazo de goma para ajustar la resistencia del producto a superficies irregulares.

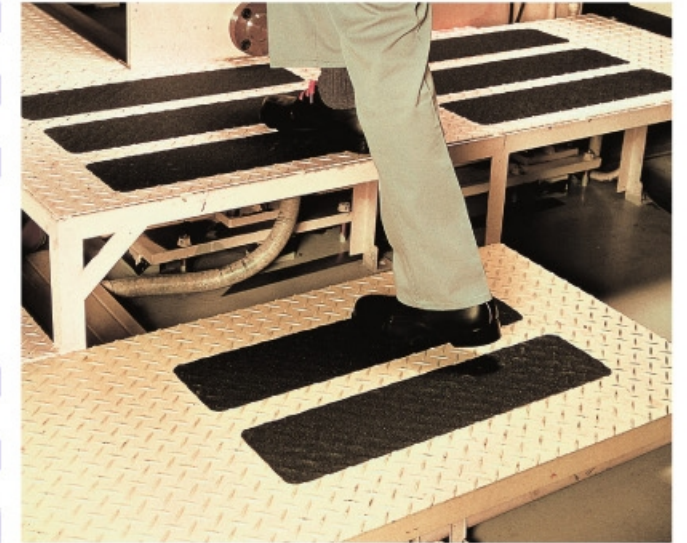


3 Despegue una de las puntas del revestimiento del dorso del producto y aplíquelo en el área deseada. Trate de no tocar el adhesivo.



6 Para áreas mojadas, aplique en el borde de la cinta, el Compuesto Sellador de Bordes de 3M Safety Walk^{MR}, asegurándose de que el sellador cubra tanto el borde de la cinta como el de la superficie. Después que el sellador seque (normalmente 30 minutos), el área estará lista para ser usada.

*Máxima seguridad
en todo momento y lugar*



Fácil de mantener

Revise la aplicación periódicamente para asegurar la efectividad y prestación del producto.

Repase la cinta con un cepillo de cerdas duras para mantenerla libre de polvo y otros residuos que puedan disminuir la funcionalidad del producto.

Lave con agua y jabón para mantener el material y la superficie circundante libres de polvo y grasa.

3M Safety Walk^{MR}

Cintas Antideslizantes

- Únicas con base vinílica que las hace resistentes a derrames de agua y de productos químicos.
- Excelente adherencia a superficies uniformes, secas y limpias.
- Mayor seguridad y calidad.
- Fáciles de instalar, generando un ahorro considerable en costos de instalación.
- Variedad de colores.
- Más duración.



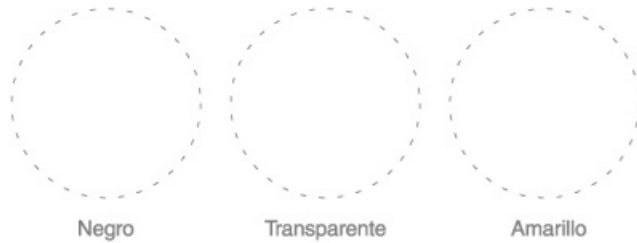
Antideslizante de uso general

Material recubierto con minerales para usarse sobre superficies planas y lisas. Autoadhesivo.

Aplicaciones: áreas de tráfico pesado, rampas, pasillos, andenes de cargas, sobre equipos y vehículos, escaleras.

Medidas: 25mm, 50mm, 100mm y 1,2 m de ancho por 18m de largo.

Colores: Negro, transparente y amarillo.



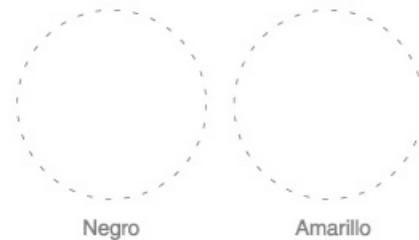
Antideslizante conformable

Material recubierto con minerales con respaldo de aluminio para usarse sobre superficies irregulares. Autoadhesivo.

Aplicaciones: áreas de tráfico pesado, rampas, pasillos, andenes de cargas, sobre equipos y vehículos, escaleras.

Medidas: 25mm, 50mm y 100mm de ancho por 18m de largo.

Colores: Amarillo (sólo a pedido) y negro.



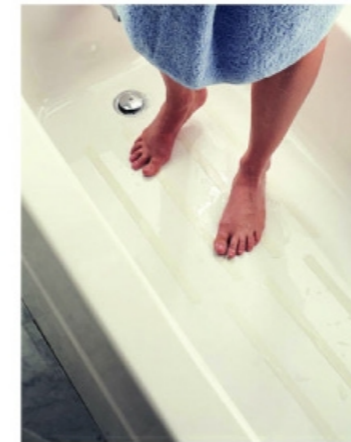
Antideslizante resilent

Polímero de textura fina para usarse sobre superficies planas y lisas.

Aplicaciones: áreas de tránsito liviano, duchas, piletas, saunas. Ideal para caminar descalzo.

Medidas: 25mm de ancho por 18m de largo.

Colores: Transparente.



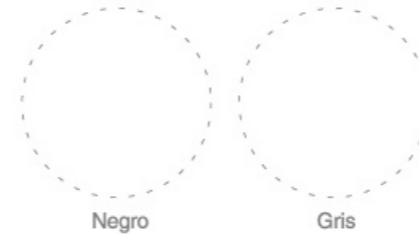
Antideslizante medium resilent

De superficie texturada media, antideslizante, apta para caminar descalzo o con calzado. Flexible y durable.

Aplicaciones: ideal para duchas, piletas, saunas, embarcaciones, esquís acuáticos, equipos de gimnasio y cintas transportadoras.

Medidas: 50mm y 100mm de ancho por 18m de largo.

Colores: Negro y gris.



3M Safety Walk Lite^{MR}

Cinta Antideslizante Fotoluminiscente.

Cinta fotoluminiscente

De superficie autoadhesiva de poliéster, recubierta con mineral antideslizante y laminada con una línea fotoluminiscente, brinda varias horas de visibilidad nocturna, dependiendo del tiempo e intensidad de la fuente de luminosidad a la que se la haya expuesto previamente. Muy fácil de instalar.

Aplicaciones: Indicado para salidas de emergencia, túneles, clubes nocturnos, áreas de trabajo y cualquier otro lugar que exija seguridad adicional en evacuaciones de emergencia. Mayor seguridad en lugares con poca o ninguna iluminación.

Medidas: 50mm de ancho por 20m de largo

Línea Fotoluminiscente: 1 cm



Accesorios para cintas antideslizantes



Primer

Se usa como capa base en superficies ásperas o porosas, también en lugares donde el material queda expuesto a grasa, aceite o agua.

Sellador de bordes

Se usa para sellar los bordes de las cintas antideslizantes cuando quedan expuestas a grasa, aceite o agua.